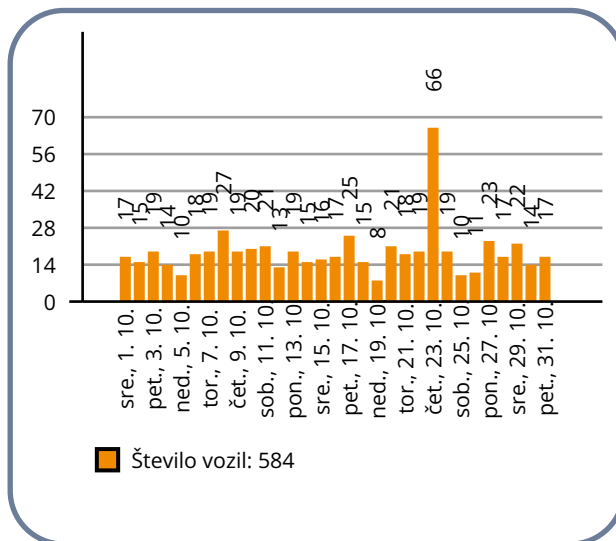
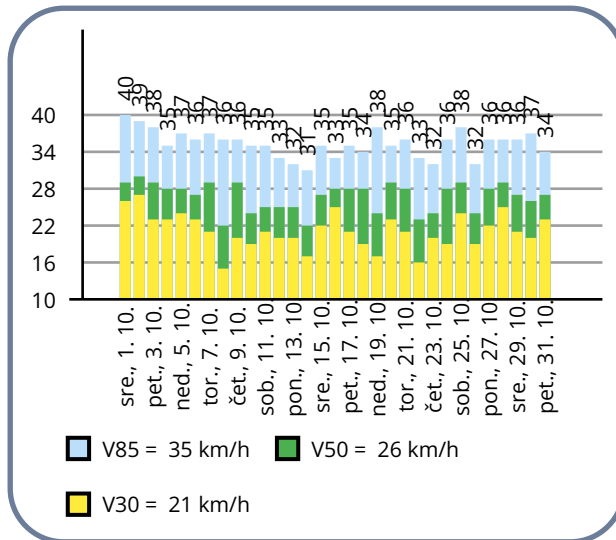


**Čas začetka:** sre., 1. 10. 2025  
**Končni čas:** pet., 31. 10. 2025  
**Smer odbelave:** Prihajajoč

**V85:** 35 km/h  
**Vd:** 26 km/h  
**Vmaks:** 85 km/h  
**PDP:** 18 Vozila  
**Kršitve omejitve hitrosti:** 31 %



Datum	Vozila	V85	Vd	Vmaks
sre., 1. 10.	17	40	29	47
čet., 2. 10.	15	39	30	50
pet., 3. 10.	19	38	28	64
sob., 4. 10.	14	35	27	48
ned., 5. 10.	10	37	28	44
pon., 6. 10.	18	36	27	48
tor., 7. 10.	19	37	27	48
sre., 8. 10.	27	36	23	53
čet., 9. 10.	19	36	26	48
pet., 10. 10.	20	35	24	45
sob., 11. 10.	21	35	26	46
ned., 12. 10.	13	33	24	47
pon., 13. 10.	19	32	24	46
tor., 14. 10.	15	31	22	52
sre., 15. 10.	16	35	27	51
čet., 16. 10.	17	33	27	49
pet., 17. 10.	25	35	26	47
sob., 18. 10.	15	34	26	85
ned., 19. 10.	8	38	24	44
pon., 20. 10.	21	35	27	47
tor., 21. 10.	18	36	27	46
sre., 22. 10.	19	33	23	47
čet., 23. 10.	66	32	25	50
pet., 24. 10.	19	36	26	48
sob., 25. 10.	10	38	28	49
ned., 26. 10.	11	32	24	43
pon., 27. 10.	23	36	27	51
tor., 28. 10.	17	36	28	49
sre., 29. 10.	22	36	26	51



Časovno obdobje	Vozila	V85	Vd	Vmaks
00:00 - 09:00	6	36	28	52
06:00 - 20:00	16	35	26	85
15:00 - 19:00	4	35	26	85
19:00 - 00:00	3	29	24	64
00:00 - 00:00	18	35	26	85

